



▪ En ENFISPO

Base de Datos gratuita accesible vía web.

Utilizando el navegador Firefox de Mozilla (con otros navegadores las opciones pueden variar).

Hacer una búsqueda y marcar los artículos que se quieren exportar. A continuación pinchar en **“Mostrar selección”**.



ENFISPO
Enfermería - Fisioterapia - Podología

Nueva búsqueda
Consulta: cáncer/(200) Hallazgos: 1096 Mostrar resultados en formato completo Ayuda

> Para guardar todo el resultado (máx. 200) seleccione el formato deseado y pulse en "Guardar registros"

Formato: Completo Breve RIS (gestores bibliográficos) Guardar registros

> Si desea mostrar una selección marque previamente los registros y pulse en "Mostrar selección"

Mostrar selección Anular selección

- [Neuropatía periférica producida por taxanos y calidad de vida global en pacientes con cáncer de mama - Rosich Soteras, A.; Rodríguez García, A.B.; Paré Brunet, L.; Serrahima Mackay, A.;](#)
Metas de Enfermería 2018 ; 21(3) : 67-73
- [Problemas y factores psicológicos en el retorno al trabajo tras incapacidad temporal prolongada por cáncer de mama - Vicente Pardo, J.M.; López-Guillén García, A.;](#)
Medicina y seguridad del trabajo 2017 ; 248 : 245-259
- [Percepción del paciente con cáncer sobre la práctica de los cuidados de enfermería - Didoné, P.H.; Aumondj, C.; Ascarí, R.A.;](#)
Cultura de los cuidados 2017 ; 49 : 14-24
- [Impacto psicológico frente al diagnóstico de cáncer de mama. Primeras reacciones emocionales - Correa Rodríguez, M.;](#)
Index de Enfermería 2017 ; 26(4) : 299-302
- [Electroquimioterapia en el tratamiento del cáncer cutáneo - Ferrándiz, L.; Fernández Orland, A.; Moreno Ramírez, D.;](#)
Piel : Formación continuada en dermatología 2018 ; 33(1) : 57-66

En la siguiente pantalla se mostrarán únicamente los registros que hubiese marcado. Seleccione el formato **“RIS (gestores bibliográficos)”** y pinche en **“Guardar registros”**.

Nueva búsqueda Ayuda ?

Consulta: [75031 or [74965 or [74942] Hallazgos: 3 Mostrar resultados en formato completo

> Para guardar todo el resultado (máx. 200) seleccione el formato deseado y pulse en "Guardar registros"

Formato: Completo Breve RIS (gestores bibliográficos) Guardar registros ?

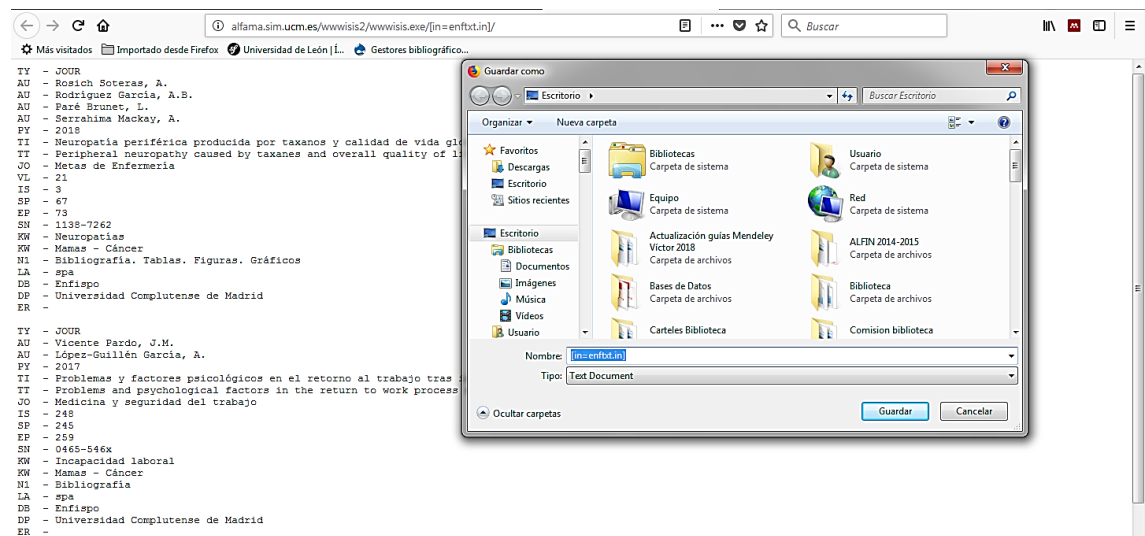
> Si desea mostrar una selección marque previamente los registros y pulse en "Mostrar selección"

1 [Neuropatía periférica producida por taxanos y calidad de vida global en pacientes con cáncer de mama - Rosich Soteras, A.; Rodríguez García, A.B.; Paré Brunet, L.; Serrahima Mackay, A.; Metas de Enfermería 2018 ; 21\(3\) : 67-73](#)

2 [Problemas y factores psicológicos en el retorno al trabajo tras incapacidad temporal prolongada por cáncer de mama - Vicente Pardo, J.M.; López-Guillén García, A.; Medicina y seguridad del trabajo 2017 ; 248 : 245-259](#)

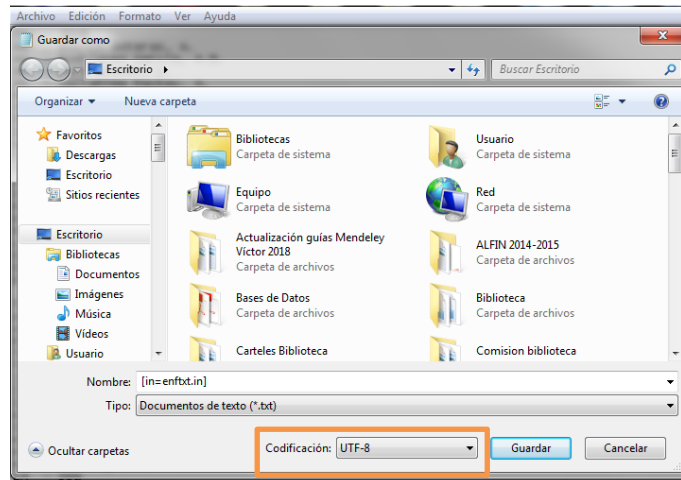
3 [Percepción del paciente con cáncer sobre la práctica de los cuidados de enfermería - Didoné, P.H.; Aumondj, C.; Ascarl, R.A.; Cultura de los cuidados 2017 ; 49 : 14-24](#)

Se genera un documento .html en su navegador. Con el botón derecho del ratón seleccione la opción **Guardar como** para generar un documento .txt, que deberá guardar en el ordenador.



The screenshot shows a web browser window with search results from 'alfama.sim.ucm.es'. A 'Guardar como' (Save As) dialog box is open over the browser, showing the file name 'list.enftxt.in' and type 'Text Document'. The dialog box also shows various system folders like 'Favoritos', 'Escritorio', and 'Bibliotecas'.

El archivo que se ha guardado en su ordenador es un archivo que ya puede ser incorporado a Mendeley, aunque debido a un problema en la codificación del mismo las referencias se incorporan con errores en los acentos y signos diacríticos. Para evitar este problema, abra ese archivo con el bloc de notas, pinche en la opción del menú "Archivo", y elija "Guardar como". En la ventana para guardar el archivo, despliegue la pestaña "Codificación" y seleccione "UTF-8". Finalmente, guarde el archivo con esa nueva codificación.



DB - Enfispo
 DP - Universidad Complutense de Madrid
 ER -

▪ En Mendeley

La importación de referencias se puede hacer de dos maneras:

- Arrastre el archivo hasta la parte central de Mendeley Escritorio. Las referencias se importarán directamente.
- En el Escritorio de Mendeley vaya a la pestaña "File" o a la opción "Add" justo debajo. Cliquee para encontrar en su equipo el archivo .txt que ha descargado de su búsqueda en ENFISPO. Al pulsar abrir, se incorporarán sus referencias.

Se pueden localizar las referencias recién importadas en las carpetas "Recently Added", "All documents" y "Unsorted" (en esta última, si al exportar no ha guardado los registros en alguna carpeta ya creada).

Recuerde sincronizar Mendeley en el botón "Sync"

