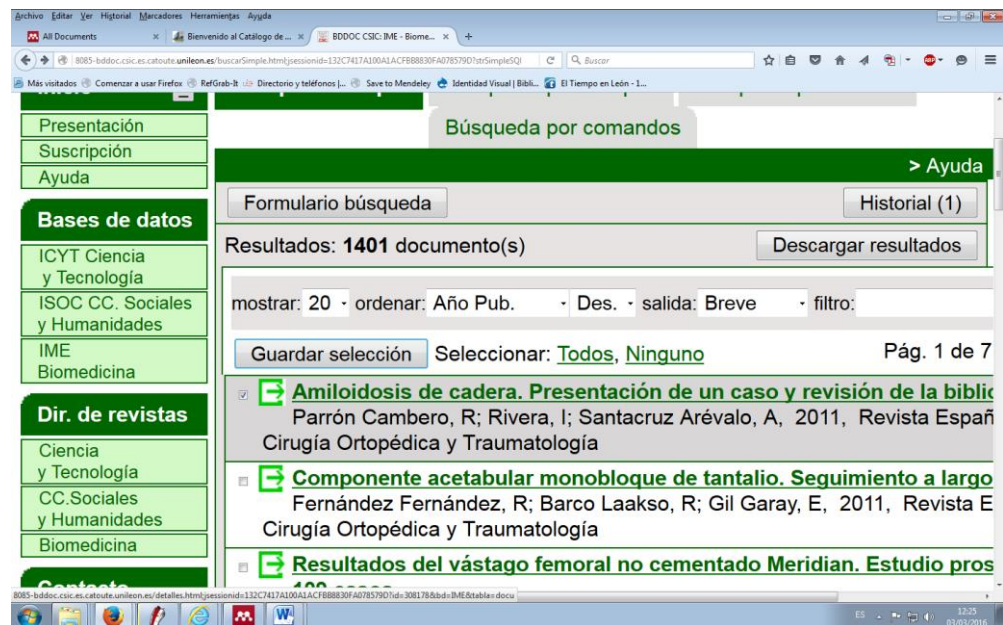


## ▪ En IME Biomedicina

Realizar una búsqueda.

Marcar los resultados de interés.

Clicar "Guardar selección".



Búsqueda por comandos

Presentación  
Suscripción  
Ayuda

Bases de datos  
ICYT Ciencia y Tecnología  
ISOC CC. Sociales y Humanidades  
IME Biomedicina

Dir. de revistas  
Ciencia y Tecnología  
CC. Sociales y Humanidades  
Biomedicina

Formulario búsqueda Historial (1)

Resultados: 1401 documento(s) Descargar resultados

mostrar: 20 · ordenar: Año Pub. · Des. · salida: Breve · filtro:

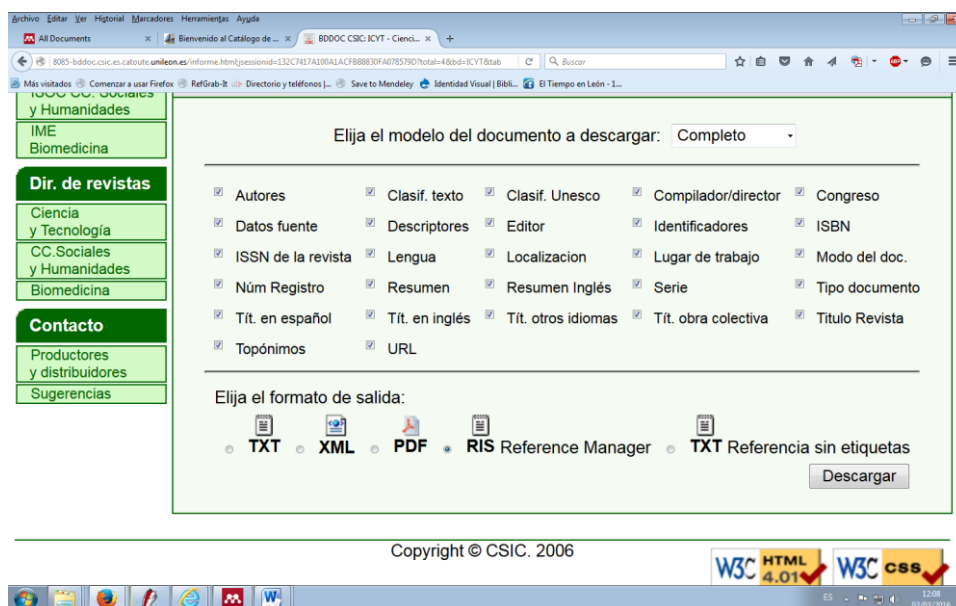
Guardar selección Seleccionar: Todos, Ninguno Pág. 1 de 7

- Amiloidosis de cadera. Presentación de un caso y revisión de la bibliografía. Parrón Cambero, R; Rivera, I; Santacruz Arévalo, A, 2011, Revista Española de Cirugía Ortopédica y Traumatología
- Componente acetabular monobloque de tantalio. Seguimiento a largo plazo. Fernández Fernández, R; Barco Laakso, R; Gil Garay, E, 2011, Revista Española de Cirugía Ortopédica y Traumatología
- Resultados del vástago femoral no cementado Meridian. Estudio prospectivo de 40 casos.

En la parte derecha de la pantalla, clicar "Seleccionados", "Ver seleccionados" y "Descargar resultados".



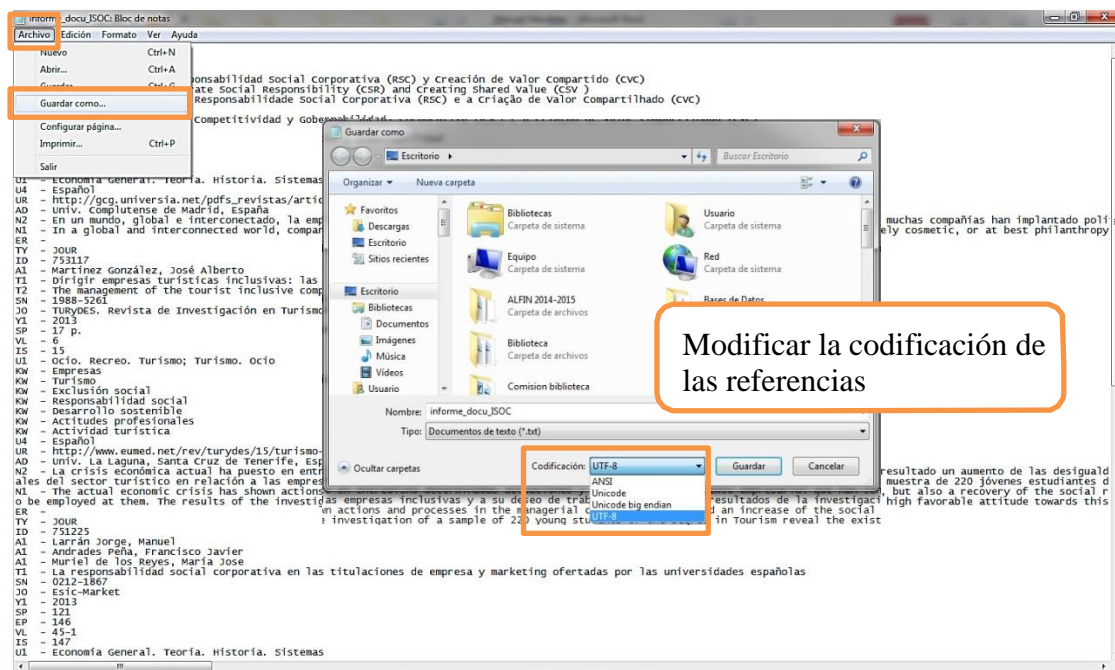
A continuación elija la cantidad de información que desea que contenga su referencia (recomendamos "completa" o referencia"), seleccione "RIS" en formato de salida y cliquee "descargar".



Se generará un archivo .ris que debe guardar en su equipo.

**¡Importante!** El archivo que se ha guardado en su ordenador es un archivo que ya puede ser incorporado a Mendeley, aunque debido a un problema en la codificación del mismo, las referencias se incorporan con errores en los acentos y signos diacríticos. Para evitar este problema, abra ese archivo con el bloc de notas, pinche en la opción del menú "Archivo", y

elija "Guardar como". En la ventana para guardar el archivo, despliegue la pestaña "Codificación" y seleccione "UTF-8". Finalmente, guarde el archivo con esa nueva codificación.



## ▪ En Mendeley

La importación de referencias se puede hacer de dos maneras:

- Arrastre el archivo hasta la parte central de Mendeley escritorio. Las referencias se importarán directamente.
- En el escritorio de Mendeley vaya a la pestaña "File" o a la opción "Ad Files" justo debajo. Cliquee para encontrar en su equipo el archivo .ris que ha descargado de su búsqueda en IME.

Al pulsar abrir, se incorporarán sus referencias.

Se pueden localizar las referencias recién importadas en las carpetas: "Recently Added", "All documents" y "Unsorted" (en esta última, si al exportar no ha guardado los registros en alguna carpeta ya creada).



**Biblioteca Universitaria**

Recuerde sincronizar Mendeley en el botón "Sync"

