

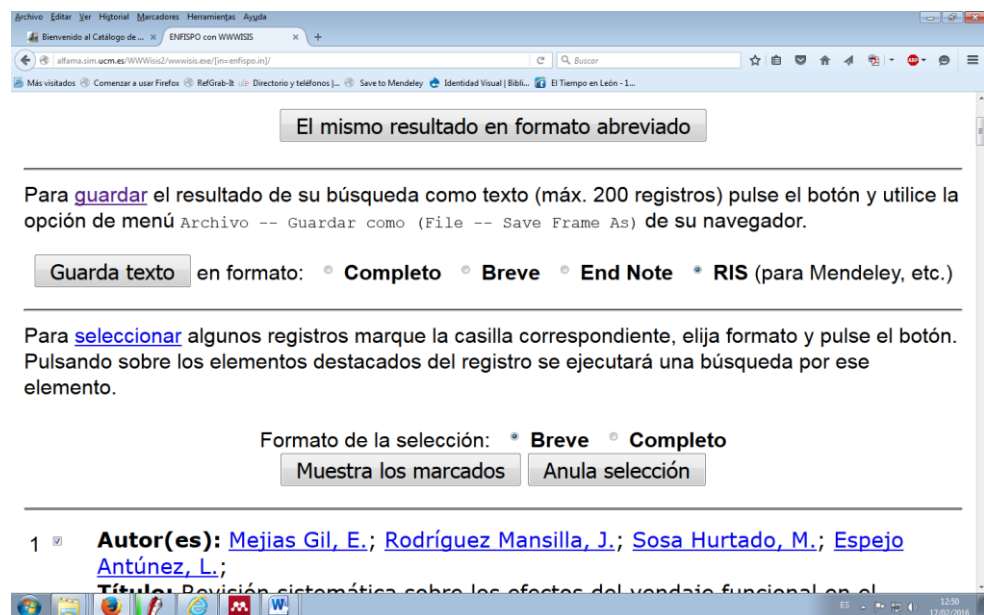


▪ En ENFISPO

Base de Datos gratuita accesible vía web.

Utilizando el navegador Firefox de Mozilla (con otros navegadores las opciones pueden variar).

Hacer una búsqueda y marcar los artículos que se quieren exportar. A continuación en **"Guardar texto en formato"** seleccionar la opción **"RIS (para Mendeley, etc.)"**



El mismo resultado en formato abreviado

Para [guardar](#) el resultado de su búsqueda como texto (máx. 200 registros) pulse el botón y utilice la opción de menú Archivo -- Guardar como (File -- Save Frame As) de su navegador.

Guarda texto en formato: Completo Breve End Note RIS (para Mendeley, etc.)

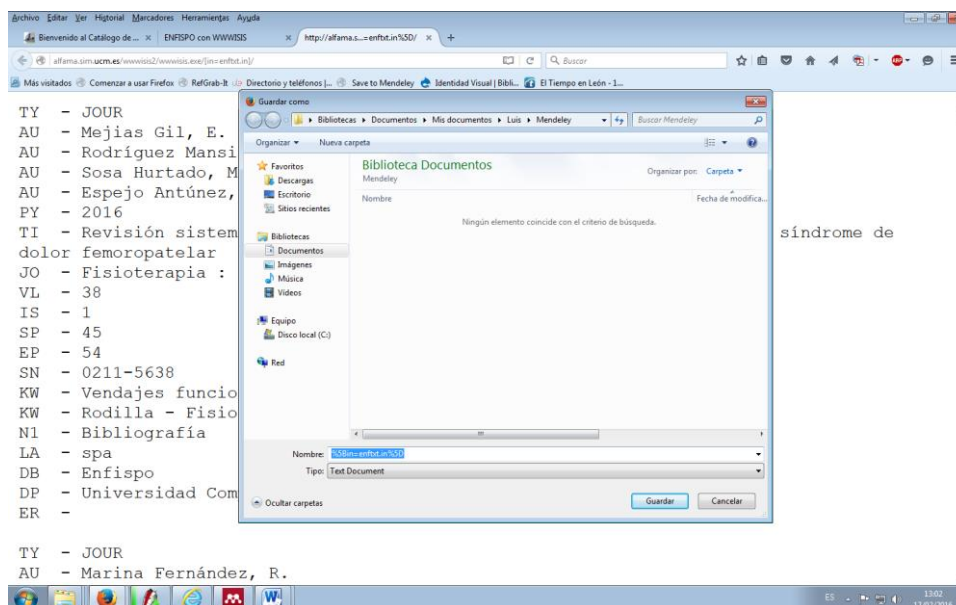
Para [seleccionar](#) algunos registros marque la casilla correspondiente, elija formato y pulse el botón. Pulsando sobre los elementos destacados del registro se ejecutará una búsqueda por ese elemento.

Formato de la selección: Breve Completo

Muestra los marcados Anula selección

1 **Autor(es):** [Mejias Gil, E.](#); [Rodríguez Mansilla, J.](#); [Sosa Hurtado, M.](#); [Espejo Antúnez, L.](#);
Título: Revisión sistemática sobre los efectos del vendaje funcional en el

Se genera un documento .html en su navegador. Con el ratón derecho seleccione **Guardar como** para poder recuperar en nuestro equipo el documento tipo .txt generado.



▪ En Mendeley

La importación de referencias se puede hacer de dos maneras:

- Arrastre el archivo hasta la parte central de Mendeley escritorio. Las referencias se importarán directamente.
- En el escritorio de Mendeley vaya a la pestaña "File" o a la opción "Ad Files" justo debajo. Cliquee para encontrar en su equipo el archivo .txt que ha descargado de su búsqueda en ENFISPO.

Al pulsar abrir, se incorporarán sus referencias.

Se pueden localizar las referencias recién importadas en las carpetas: "Recently Added", "All documents" y "Unsorted" (en esta última, si al exportar no ha guardado los registros en alguna carpeta ya creada).



Biblioteca Universitaria

Recuerde sincronizar Mendeley en el botón "Sync"

